

# 2017 YILI AFYON ŐEKER FABRİKASI

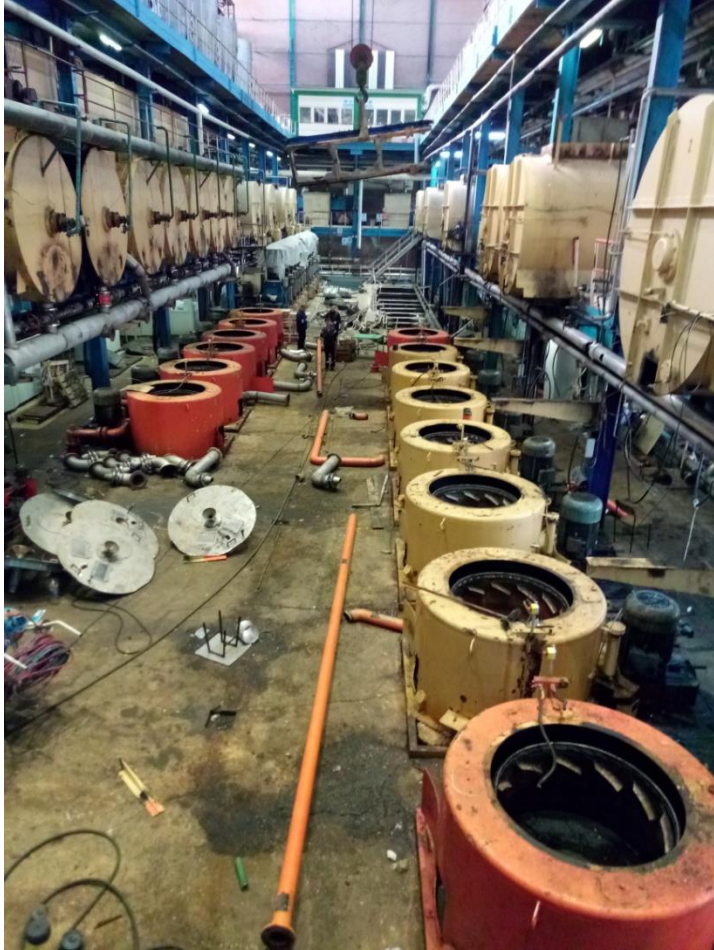


**YATIRIM FOTOĐRAFLARI**

# PANCAR YÜZDÜRME KANALLARININ REVİZYON YAPILMASI



# 1750 KG/ŞARJ KAPASİTELİ TAM OTOMATİK KRİSTAL ŞEKER SANTRİFÜJÜ (3 ADET) 2016 YILI



1750 KG/ŞARJ KAPASİTELİ TAM  
OTOMATİK KRİSTAL ŞEKER  
SANTRİFÜJÜ (3 ADET) 2017 YILI

- GENEL MÜDÜRLÜK TARAFINDAN  
İHALE EDİLECEKTİR.

# KARIŐTIRICILI KAPALI TİP LAPA TEVZİ TEKNESİ (2016 YILI 1 ADET) – (2017 YILI 1 ADET ) (CR-Nİ)



# FUEL-OİL DEPOLAMA TANKI YANGIN SÖNDÜRME SİSTEMİ KURULMASI



# HAM ŐERBET PÜLP TUTUCUSU (180 MM, 2 ADET)



# YER SİLOSU YÜZDÜRME KANALI REVİZYONU





# PANCAR PERONLARININ REHABİLİTE EDİLMESİ

- İHALE AŞAMASINDA

# YÜZDÜRMELİ YER SİLOSU YAPILMASI



# FABRİKA KISIMLARINA YANGIN ALGILAMA, İHBAR VE SÖNDÜRME SİSTEMİ KURULMASI

- İHALE AŞAMASINDA

TAM OTOMATİK ŐEKER TORBASI  
AMBALAJLAMA MAKİNESİ  
(1500 TORBA/ADET)

- İHALE AŐAMASINDA

# RANDEVULU PANCAR ALIM SİSTEMİ

- GENEL MÜDÜRLÜK TARAFINDAN İHALE EDİLECEKTİR.

# YAŞ PANCAR POSASI PAKETLEME MAKİNESİ

- GENEL MÜDÜRLÜK TARAFINDAN İHALE EDİLECEKTİR.

# MELAS TARTIMININ YAPILARAK KAYITLARININ BİLGİSAYAR ORTAMINA AKTARILMASI

- EMAF TARAFINDAN İMAL  
EDİLECEKTİR.

# 1-2 VE 5 KG'LİK KRİSTAL ŞEKER PAKETLEME TESİSİ

- GENEL MÜDÜRLÜK TARAFINDAN İHALE EDİLECEKTİR.



# 1000 KG'LİK BİG-BAG AMBALAJLAMA TESİSİ

- EMAF TARAFINDAN İMAL  
EDİLECEKTİR.

# PERSONEL DEVAM KONTROL SİSTEMİ

- İHALE AŞAMASINDA

# AKÜLÜ FORKLİFT

- D.M.O' YA SİPARİŞ EDİLDİ.

# KAMERALI GÖRÜNTÜLEME SİSTEMİ (ŞUHUT)

- EMAF TARAFINDAN İMAL EDİLECEKTİR.

# 60 TONLUK UKURSUZ ELEKTRONİK KANTAR TESİSİ 1 TESİS

- EMAF TARAFINDAN İMAL  
EDİLECEKTİR.

BUHARLAŐTIRMA İSTASYONU ŐERBET GİRİŐİNİN  
DENETİMİ İLE BUHARLAŐTIRICI KADEMELERİ  
ARASINDA KURU MADDE ÖLÇÜMÜNÜN YAPILMASI VE  
BUHARLAŐTIRICI OTOMASYONU

- EMAF TARAFINDAN İMAL  
EDİLECEKTİR.

# OTOMATİK KÖMÜR NUMUNE ALMA CİHAZI

- GENEL MÜDÜRLÜK TARAFINDAN İHALE EDİLECEKTİR.