



# FIRÇALAR ÇANTADA DİŐLER YOLUNDA

Hakan Yusuf GÜNER  
Vali

Eylöl 2014

# PROJENİN AMACI

---

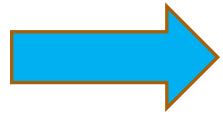


# Genel Amacı

**İlköğretim 1. sınıf öğrencilerine:**



**Düzenli fırçalama eğitimi ( günde en az 1 kere akıllı fırçalamak )**



**Öğretmen-veli dikkatini çekebilmek, tabandan destekli bir çürükten KORUYUCU MODEL oluşturabilmek**



**Yılda en az 4 defa yapılan fırça ile flor jel uygulama işlemi ile fırçalamayı anımsatmak**



**Yeni çıkan birinci azı dişlerini kuvvetlendirmek, mevcut çürüklerin çürüme hızlarını azaltabilmek**

# Gerekçeler

- 1** İlimizde 2013-2014 Eğitim döneminde İlköğretim öğrencileri üzerinde yapılan ağız ve diş taraması çalışmalarında toplam 8176 1. sınıf öğrencisinin: 17.060 çürük diş, 933 kayıp diş, 1424 dolgu diş olduğu belirlenmiştir.
- 2** Diş sağlığının bozulması bütün vücut sistemini etkilemekte kalp, böbrek, eklemler vb. yapılarda önemli sağlık sorunlarına yol açabilen enfeksiyonlara kaynak olmaktadır.
- 3** Diş çürümelerinde en büyük etken olarak flor eksikliği gösterilmektedir
- 4** Flor eksikliğinin giderilmek üzere ilköğretim 1. sınıflarda flor jel uygulaması yapılarak diş çürümelerinin önüne geçilmesi/azaltılması hedeflenmektedir.
- 5** Flor jel uygulamalarının mantığı; özellikle 7-9 yaş civarındaki çocuklarda daimi dişlerin erken çürüme risklerini değiştirmek, ya da yüksek çürük riskli bireylerde erken çürük ihtimali olan daimi dişlerin direncini arttırabilmektir.
- 6** Dişlere flor jel veya yüksek konsantrasyonda flor içeren herhangi bir ajan uygulandığında mine yüzeyinde geçici olarak kalsiyum florid benzeri bir tabaka kalır. Ağız içinde ph düştüğü zaman bu tabakadaki flor salınmakta ve asit üretimine karşı cevap vererek minenin remineralizasyonunu(yenilenmesini) sağlamaktadır.

# Ağız Diş Hastalıkları - Genel Sağlık İlişkisi

Kötü Ağız Hijyeni

Dişeti Hastalıkları, Diş  
Çürükleri  
Diğer iltihaplanmalar

Uzak dokularda zarar veya  
iltihaplanma  
Bağışıklık sisteminde zarar

## GENEL SAĞLIK SORUNLARI

Kalp-damar hastalıkları

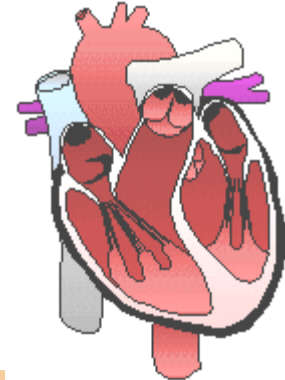
Kemik erimesi

Diyabet

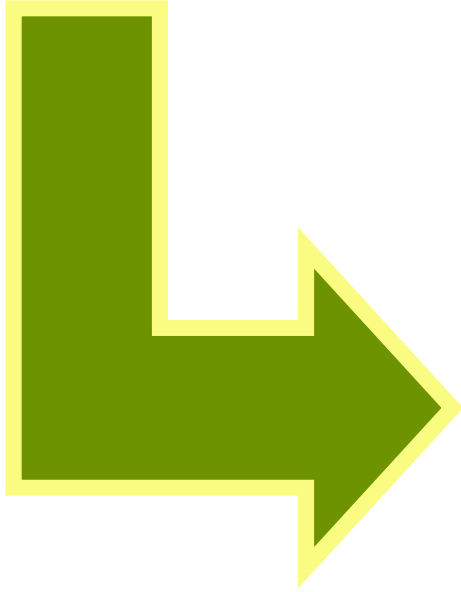
Kalp zarı iltihabı

Üst solunum yolları iltihaplanmaları

Romatizmal hastalıklar



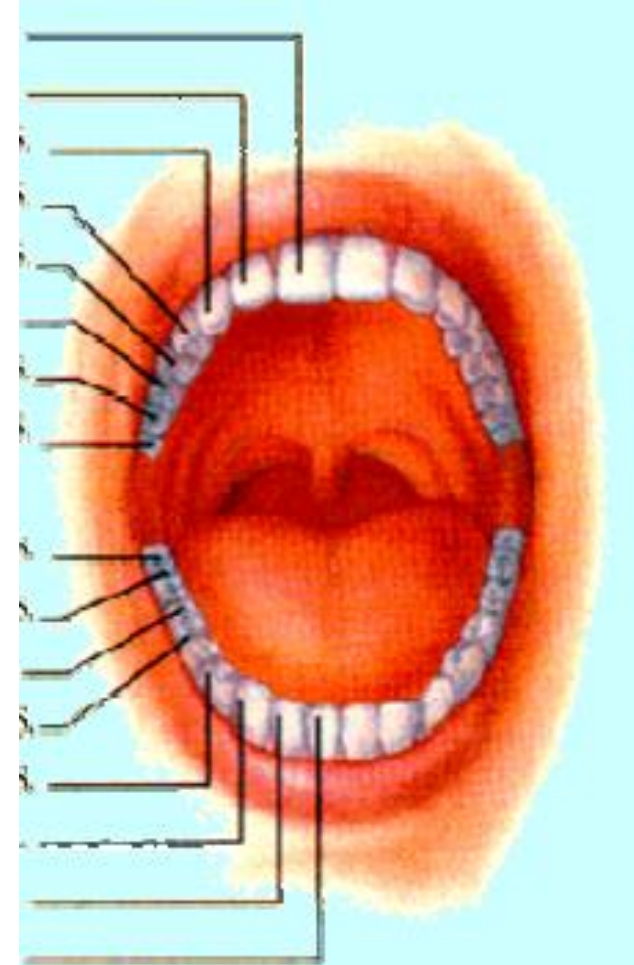
DİŐ ÇÜRÜKLERİ  
DİŐETİ HASTALIKLARI



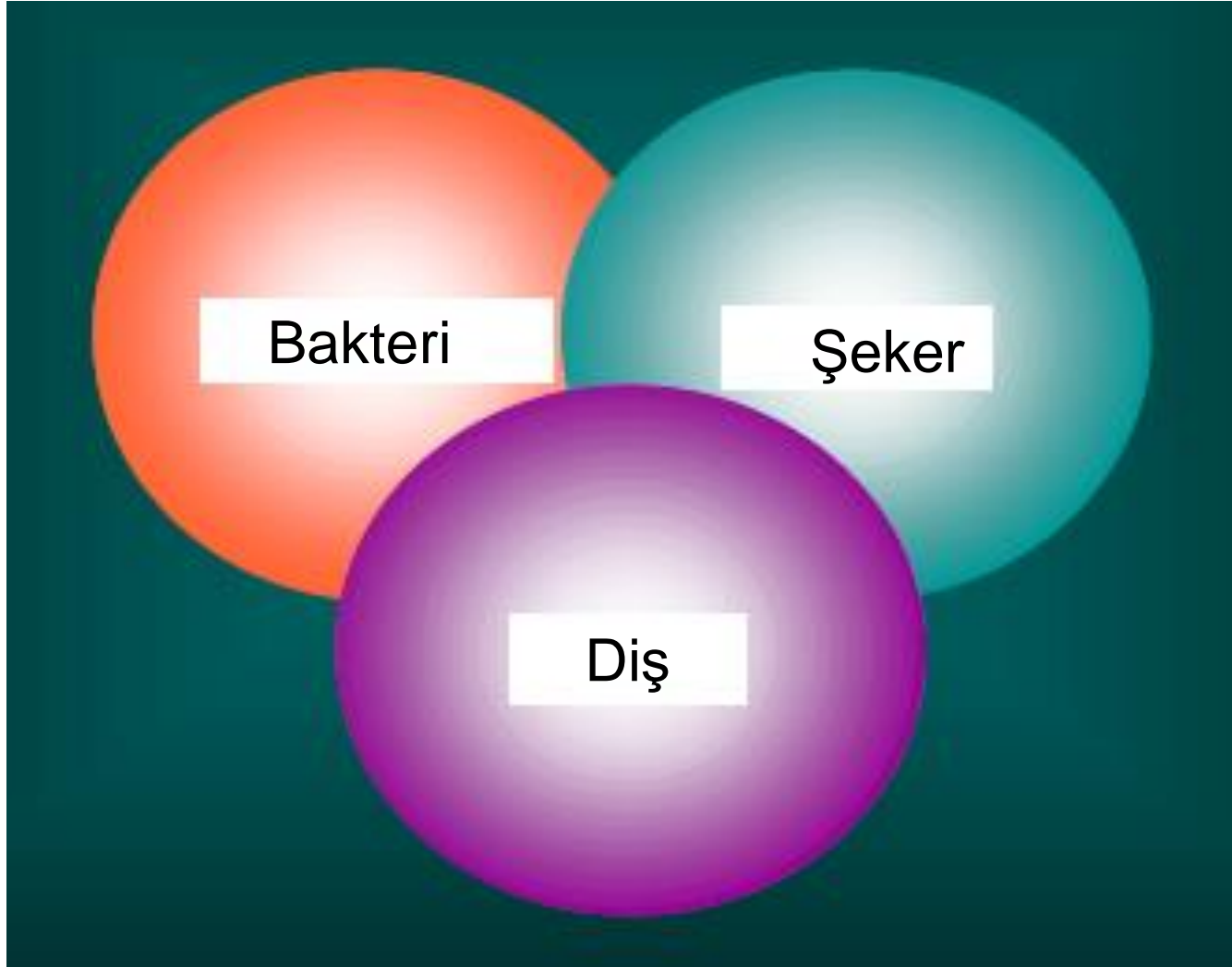
MİKROBİK HASTALIKLARDIR.

# Diş Sürme Zamanları

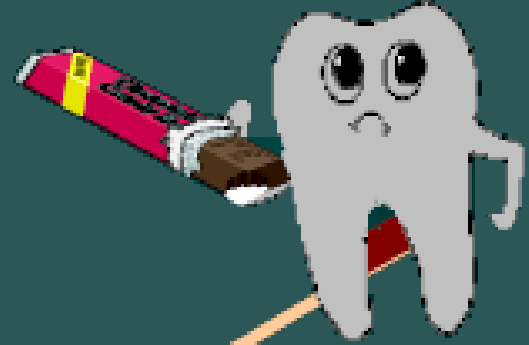
Üst Dişler	(Süt)	(Daimi)
Santral	8-12 ay	7-8 yaş
Lateral	9-13 ay	8-9 yaş
Kanin	16-22 ay	11-12 yaş
1.Premolar		10-11 yaş
2.Premolar		10-12 yaş
1.Molar	13-19 ay	6-7 yaş
2.Molar	25-33 ay	12-13 yaş
3.Molar		17-21 yaş
<b>Alt Dişler</b>		
3.Molar		17-21 yaş
2.Molar	23-31 ay	11-13 yaş
1.Molar	14-18 ay	6-7 yaş
2.Premolar		11-12 yaş
1.Premolar		10-12 yaş
Kanin	17-23 ay	9-10 yaş
Lateral	10-16 ay	7-8 yaş
Santral	6-10 ay	6-7 yaş



# Çürük Gelişiminin Faktörleri





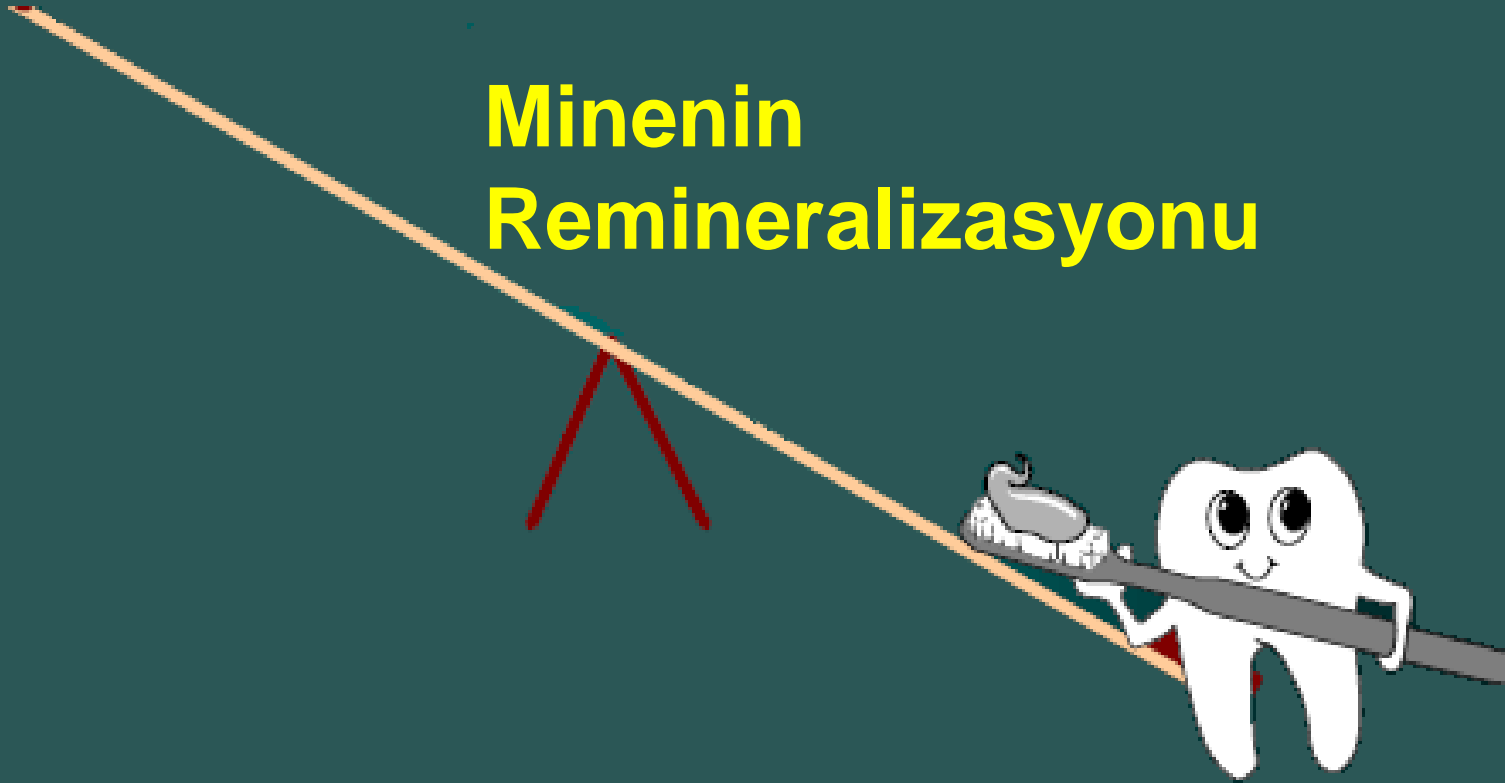


**Asit** → **Çürük**

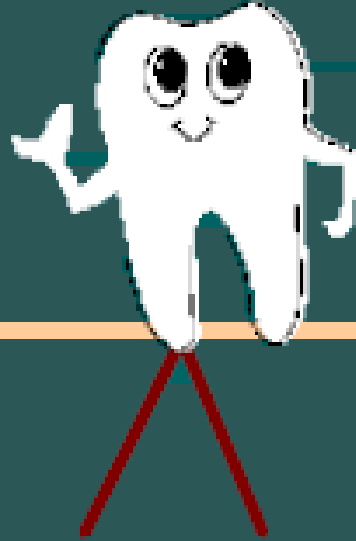
**Bakteri + Şeker+**  
**Çevre**

**Fırça + Tükürük +  
Flor**

**Minenin  
Remineralizasyonu**



**Bakteri + Şeker +**  
**Çevre**



**Fırça + Tükürük +**  
**Flor**

**AMAÇ ; Remineralizasyon –  
Deminerlizasyon  
dengesini sağlamak**

# Flor

- Minenin diř çürüğüne karşı dirençli ve güçlü olmasına yardım eder,
- Minede oluşan erken defektlerin remineralize olmasına yardım eder,
- Bakteri büyüme ve gelişimini önler

Flor uygulaması bir **AŞI** işlemi gibi düşünölmelidir...

Tek bir uygulama **KESİNLİKLE** yeterli olamaz...

Flor, **DOĞRU ZAMANDA, DOĞRU MİKTARDA** ve **DOĞRU SIKLIKLA** uygulanmalıdır..

Flor uygulamalarında **DEVAMLILIK** esastır...!!!!

# Türkiye'deki maliyet hesaplanacak olursa;

---

Çocuk başına tedavi edilmesi gereken 5 diş olduğu varsayıldığında

2008 yılı birim fiyatlarına göre kişi başına tedavi maliyeti

$20\$ \times 5 = 100 \$$  dır

Altı bin çocuk için bu maliyet  $6000 \times 100 = 600.000 \$$  olacaktır.

• Oysa bu çocuklara çürük oluşmadan koruyucu dişhekimliği hizmeti verilecek olsaydı..:

• 0.40 kuruş tek bir uygulama..

• Yılda 4 uygulama: 1.60 TL..

• 3 yıl boyunca birey başına ortalama maliyet..: 4.80 TL..(!)..Yaklaşık 3 dolar..(!)

• 6000 çocuk için toplam maliyet; 18.000 \$

• Bu uygulama ile %40 çürük azalımı bekleniyor...!!!!

Yani birey başına 5 çürük değil ortalama 3 çürük oluşabileceği düşünülüyor..Ya da diğer bir değişle çocukların %60 'ında çürük gelişecek, %40 'ında gelişmeyecek..!!!

### BU DURUMDA:

- $20\$ \times 3 = 60 \$$  çocuk başına DOLGU MALİYETİ (!)..
- 6000 çocuk için bu maliyet; 360.000 \$
- Ortalama koruyucu uygulama için maliyet de buna eklenirse;  $18.000 + 360.000 = 378.000 \$$  dır..(!)



**ANCAK BU HESAPTA ÖNEMLİ BİR DETAY  
ATLANMAMALIDIR...!!!!**

Türkiye'de yapılan dolguların ortalama ömrü 3-5 yıl arasındadır !

**SONUÇ:**

Tüm bu DOLGU maliyet hesaplarının ortalama 4 yıl sonra tekrarlanması gerektiğidir.....!!!

# OYSA!

---

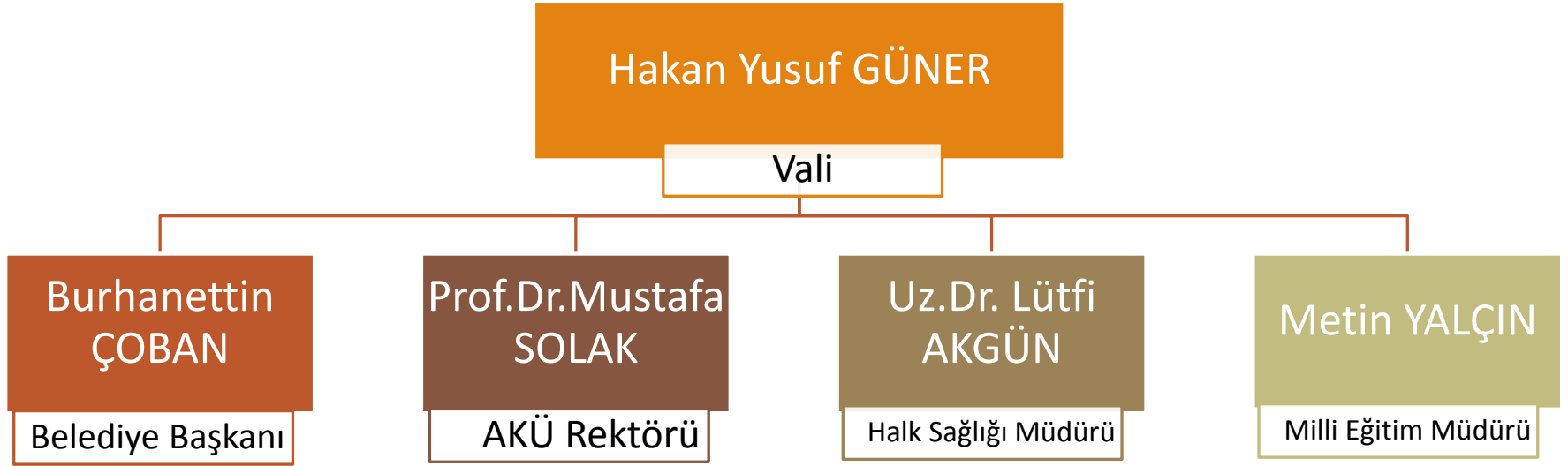
- BİR BİREY 4 yaşına kadar çürümezse; bundan sonra çürüme ihtimali artık %20 nin altındadır....!!!
- 9 yaşına kadar çürük geliştirmeyen BİRİNCİ AZI DİŞLERİ (6 yaş sonu 7 yaş başında çıkartılan ilk ANA DİŞLERİMİZ), çürüme riskinden %80 ihtimalle çıkarlar...!!!!



---

# PROJEDE GÖREV ALACAK KİŞİ, KURUM VE KURULUŞLAR

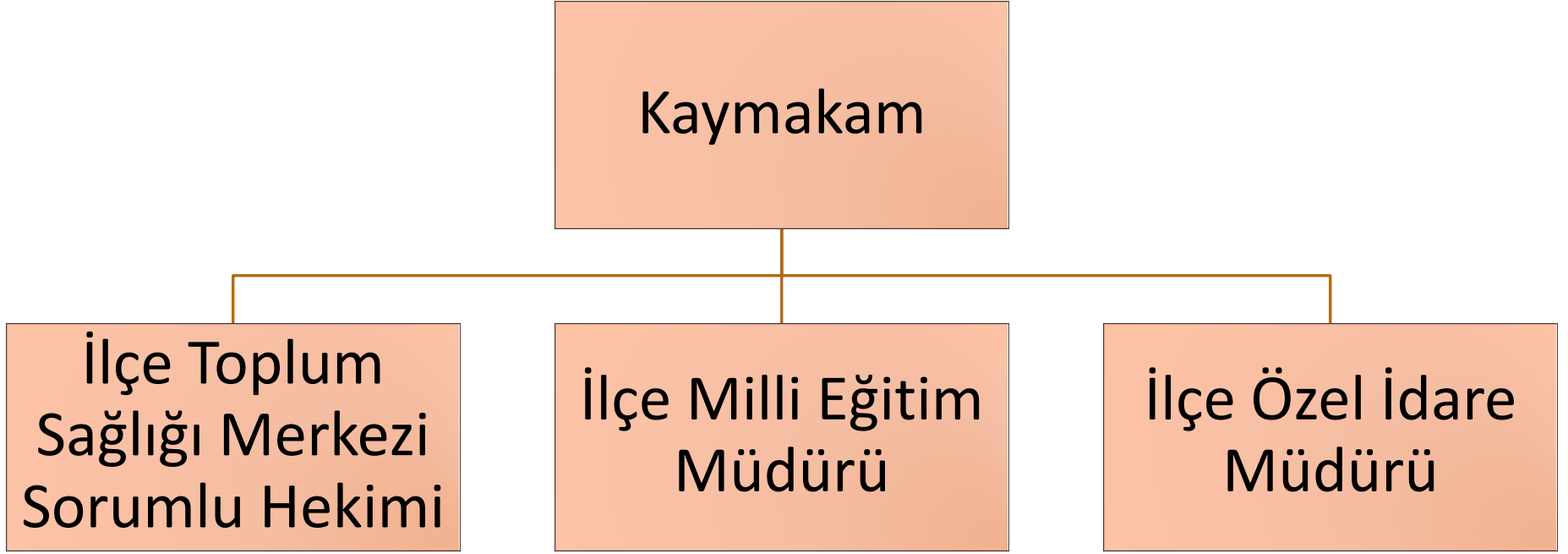
# Proje Üst Kurulu



# Proje Yürütme Kurulu



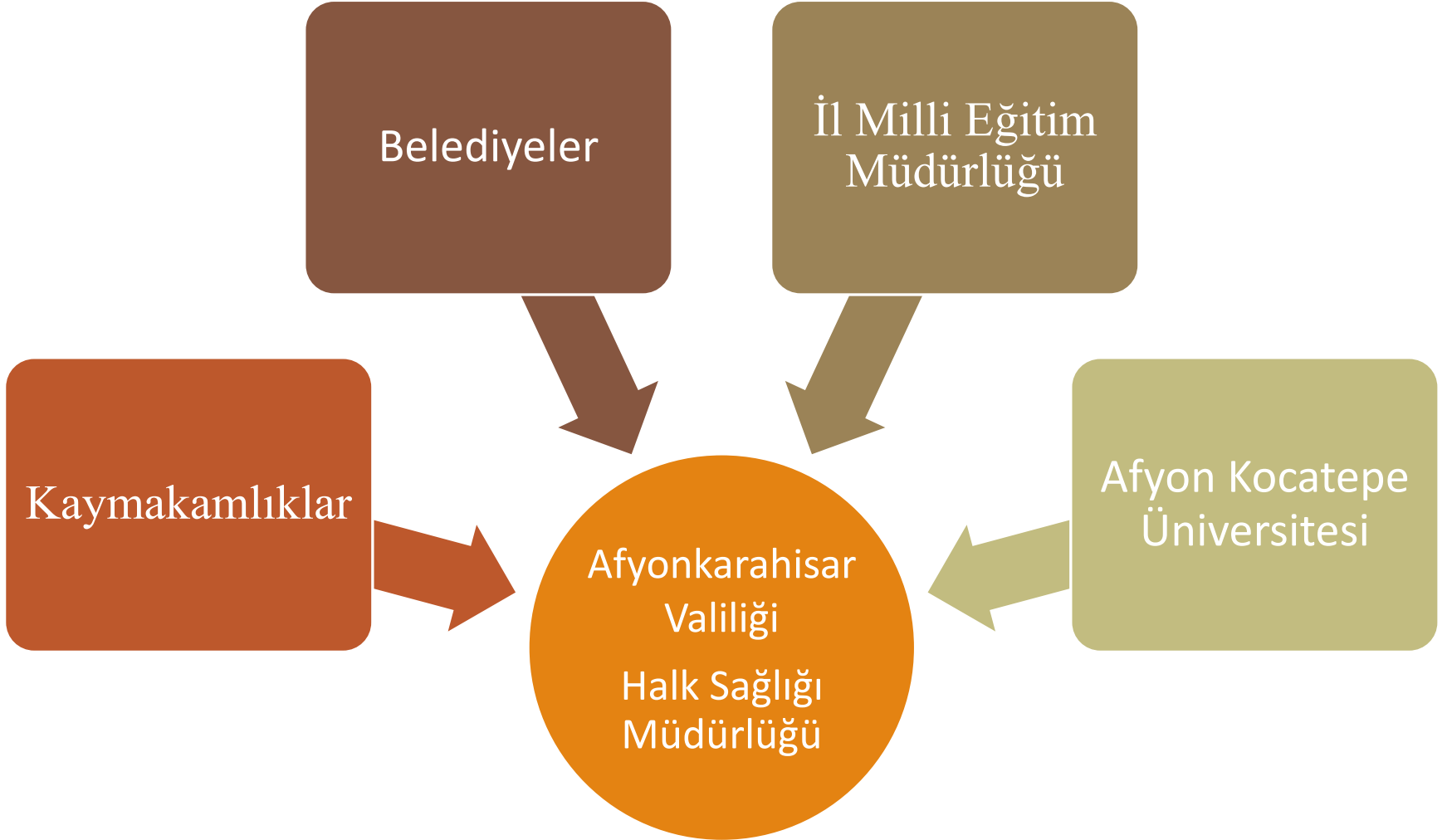
# İlçe Proje Yürütme Kurulu



# Proje Sekreteryası ve Raporlama

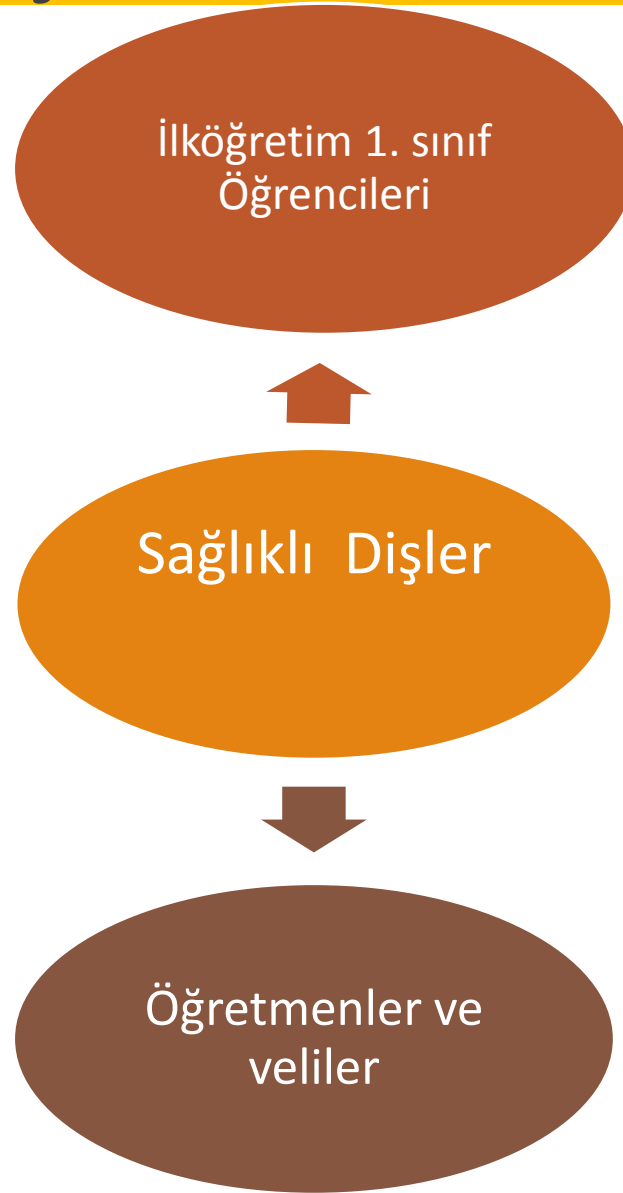


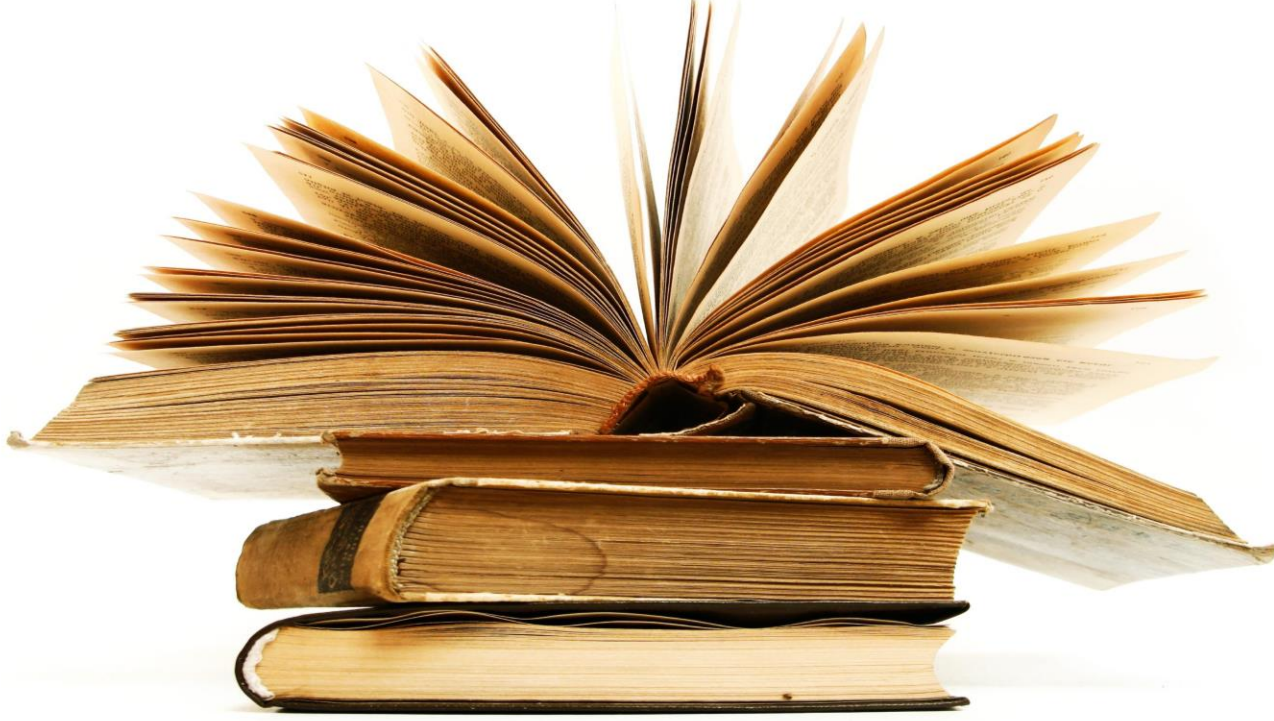
# Proje Kapsamında İşbirliđi Yapılacak Kurum ve Kuruluşlar





# Projenin Hedef Kitleleri





# PROJEDE YÜRÜTÜLECEK FAALİYETLER ve UYGULAMA KLAVUZU

# GÖREVLENDİRME

**UYGULAMA** il merkezlerinde TSM dış hekimlerince, ilçelerde (varsa) dış hekimlerince (yoksa) ebe hemşirelerce, köylerde sağlık evlerindeki personelle yürütülür.

**Supervisor olarak (il ve ilçenin kaynakları doğrultusunda), hemşirelik yüksek okulu-çocuk gelişimi bölümü-sağlık meslek yada kız meslek lisesi öğrencileri yada lise öğrencileri yetiştirilmelidir.**

**İl-ilçe sorumlusunun (dış hekimi-ebe-hemşire) görev ve sorumlulukları;**

**A- işleyişi planlar ve kurgular (kaç okul var-kaç sınıf var-kaç öğretmen var-okul lokasyonları-kaç şişe jel gerekecek, grubun eğitimi-öğretmen eğitimi planlamaları-ulaşım planlama vb)**

**B- Eğitimi verir (öğretmenlere bilgilendirme ve işleyiş, uygulayıcılara teorik ve pratik)**

**C- uygulamayı denetler (gidilen okul idarelerini yada öğretmenleri zaman zaman telefonla arar ve sorgular)**

# SUPERVİSOR SEÇİMİ

Süpervizör olarak (il ve ilçenin kaynakları doğrultusunda), hemşirelik yüksek okulu-çocuk gelişimi bölümü-sağlık meslek yada kız meslek lisesi öğrencileri yada lise öğrencileri yetiştirilmelidir.



- . Lise 2. SINIF ÖĞRENCİLERİ tercihen seçilir,
- . O yılın en son uygulamasında, bir alt sınıftaki supervisor adayları da uygulamaya çıkartılır



Ancak ders müfredatına ve okul idaresinin insiyatifine bağlı olarak diğer sınıflar dan da seçilebilir (kesinlikle son sınıf olmamalı),

# UYGULAMA

1

Uygulama ilköğretim 1.sınıflardan başlar ve gelecek yıl 1-2 ve devam eden yıl 1-2-(3-4.).sınıfları KAPSAR.

2

Uygulama yılda 4 defa (ekim-aralık-mart-mayıs aylarında) sınıf içinde ve eğitilmiş supervisorlar tarafından gerçekleştirilir.

3

Uygulamada **diş fırçası-peçete-plastik bardak ve %2 lik nötral florlu jel** kullanılır.

# PİLOT UYGULAMA ÖRNEKLERİ













# İŞLEYİŞ AŞAMALARI-1

1

Halk Saęlıęı M¼d¼rl¼ę¼ İl Milli Eęitim M¼d¼rl¼ę¼ ve AK¼ ile yazıřmalar yapar.

2

Programın Ekim 2014 tarihinden bařlayarak Haziran 2015 s¼relerinde t¼m ilköęretim 1. sınıf öęrencilerine sınıf iinde yapılacaęını ifade eder.

3

Program dahilinde EYL¼L ayındaki ÖęRETMEN SEMİNERLERİ ierisinde t¼m hedef sınıf öęretmenlerine 1.5 saatlik bir seminerin verileceęini bildirir.

4

Program dahilinde (hemřirelik y¼ksek okulu ,saęlık meslek yada kız meslek lisesi 2.sınıf öęrencilerinin SUPERVISOR eęitimi iin g¼revlendirilmesi bildirilir.

5

Halk saęlıęı (illerinden mevcutsa) HEMřİRELİK Y¼KSEK OKULU-Dİř HEKİMLİęİ\_EęİTİM FAK¼LTESİ idaresini konu ile bilgilendirerek, ilgili sınıflarla programın yapılacaęını ve öęrencilerin eęitimi iin gerekli izini talep eder.

# İŞLEYİŞ AŞAMALARI-2

6

Halk Sağlığı Müdürlüğü; program öncesinde il merkezi ve ilçelerdeki (en az 1 kişi olacak şekilde) diş hekimi-ebe-hemşirelerini programla ilgili eğitime alır. (teorik-pratik, niye bu program, sınıf öğretmeni eğitimi nasıl yapılır, flor nedir, ağız sağlığı, genel sağlık, supervisor nasıl eğitilir, sınıf içi pratik eğitim v.b.)

7

Eğitilmiş elemanlar kendi bölgelerindeki sınıf öğretmenlerini (eylül ayının 1.yarisında) eğitir.

8

Eğitilmiş elemanlar, kendi bölgelerinde oluşturdukları supervisor grubunu teorik ve pratik eğitime alırlar (ekim ayı ilk haftası)

9

Eğitilmiş elemanlar, okul pozisyonlarına ve sabahçı-öğleci durumuna göre gün/uygulama takvimini oluşturup programı başlatırlar .

# İŞLEYİŞ AŞAMALARI-3

10

Sınıf içi işleyiş;

Eğitim esnasında telefonları alınan öğretmenlerin en az biri yada okul müdür yardımcısı uygulamadan 1-2 gün önce aranarak uygulayıcı grubun geleceğini bildirir.

11

Öğrencilerin gelirken yanlarında diş fırçalarını-plastik bardaklarını ve peçetelerini de getirmeleri istenir (ilk fırçalar dağıtılabilir)-Bu arama-bilgilendirme bir ebe/hemşire tarafından yapılabilir, programın ilerleyen aşamalarında öğretmenlerin cep telefonlarına MESAJ da gönderilebilir...

12

Sınıfta öğretmen ve öğrencilere ağız ve diş sağlığı konusunda bilgiler verilir.

13

Flor jelin dişlere nasıl uygulanacağı tatbiki olarak gösterilir.

14

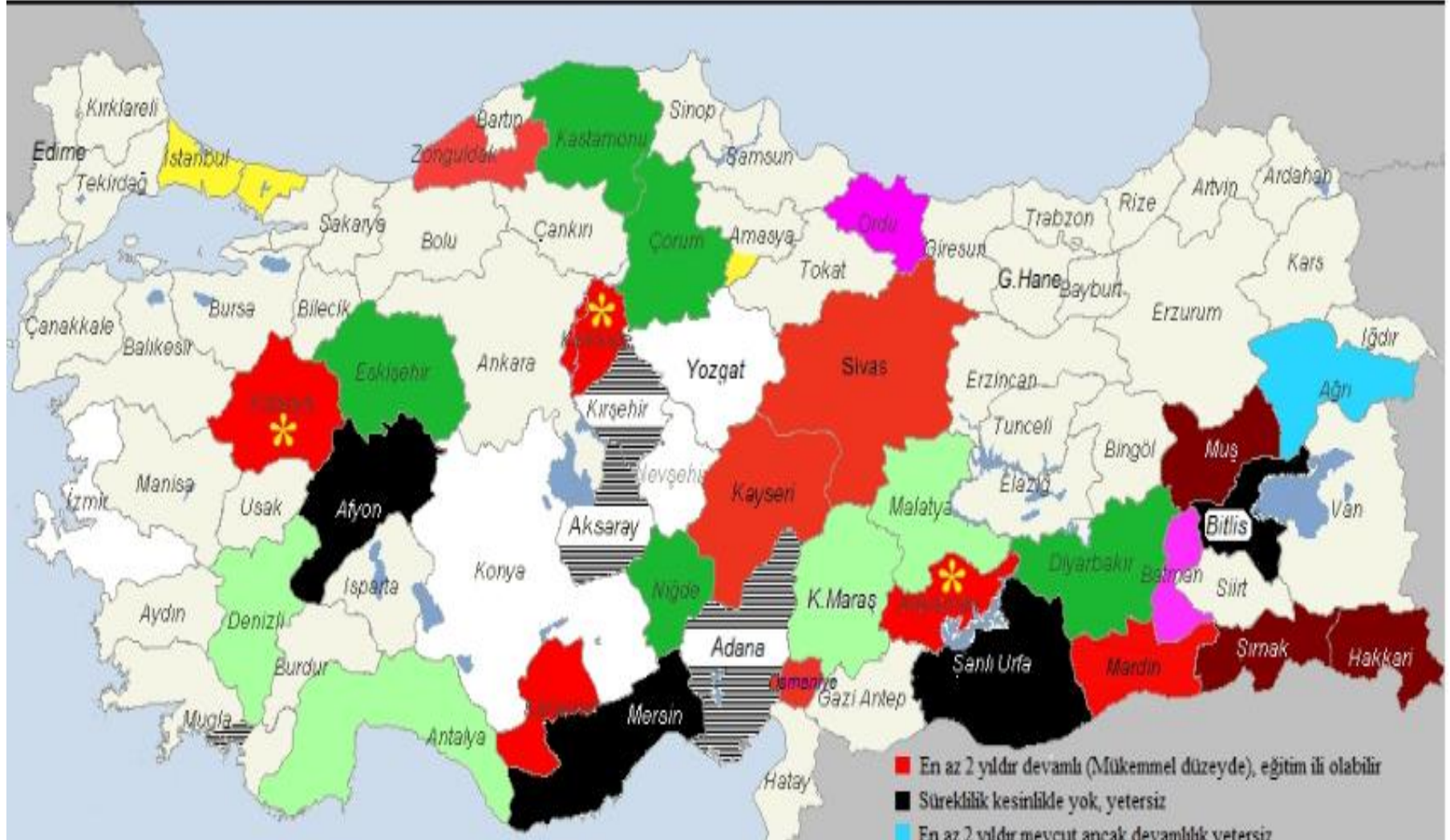
Konuya ilişkin sorular varsa cevaplandırılır.

15

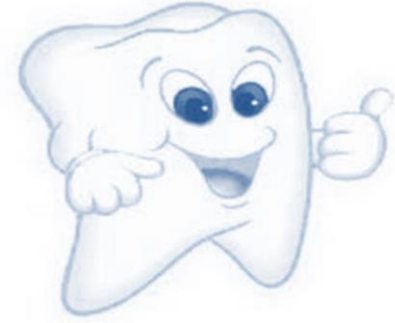
Uygulanan öğrencilerin sayısı kayıtlara işlenir.



# PROGRAMDA SON DURUM..







# PROJENİN MALİ BOYUTU (BÜTÇE)

---

# BÜTÇE

Görev alanı dışında proje çalışmalarına katılan sağlık personeline mevzuat hükümlerine göre harcırahları ödenir. (17 ilçeye 2 personel)  $34 \times 10,00 = 340,00$

Eğitim için gerekli olan materyaller

Flor jel 200 tüp x 25.00 = 5.000,00

Pet Bardak 75 pk . x 3.50 = 262,50

Kağıt Peçete 720 pk. x 1.00 = 720,00

**T O P L A M** = 5.982,50

340,00 TL

5.982,50TL

**6.322,50 TL.**

# Performans Göstergeleri





DişLERİMİ VE ÜLKEMİ  
SEVİYORUM



Haydi çocuklar okula,  
dişlerinizi florlatmaya



T.C. Saęlık Bakanlıęı

AFYONKARAHİSAR  
Halk Saęlığı M¼d¼rl¼ę¼

ARZ EDERİM